



# COMMUNE DE LE CAILAR

Place Ledru Rollin - 30740 LE CAILAR

DECLARATION D'UTILITE PUBLIQUE AU TITRE DU CODE DE LA SANTE PUBLIQUE D'UN PRELEVEMENT D'EAU ET DE SA PROTECTION SANITAIRE (PERIMETRES DE PROTECTION)

DEMANDE D'AUTORISATION D'UTILISER L'EAU PRELEVEE POUR LA PRODUCTION ET LA DISTRIBUTION PAR UN RESEAU PUBLIC EN VUE DE LA CONSOMMATION HUMAINE AU TITRE DU CODE DE LA SANTE PUBLIQUE

## MISE EN CONFORMITE DES PERIMETRES DE PROTECTION DU CAPTAGE DU CHEMIN DE MARSILLARGUES

(Situé sur la Commune de LE CAILAR)

### DOSSIER D'ENQUETE PUBLIQUE DOSSIER D'ENQUETE PARCELLAIRE

Dressé le 21 janvier 2015



Siège social : 4 rue de la Bergerie - 30100 ALES  
Tél : 04 66 54 23 40 - Fax : 04 66 54 23 44 - [ales@rci-inge.com](mailto:ales@rci-inge.com)  
Agence : 10 rue Vaucanson - 07200 AUBENAS  
Tél : 04 75 89 97 50 - Fax : 04 75 89 97 59 - [aubenas@rci-inge.com](mailto:aubenas@rci-inge.com)

4 – PRODUCTION ET CONSOMMATION  
EN EAU

AB/EL



12.150

**PRODUCTION - CONSOMMATION - PERFORMANCE DU RESEAU D'EAU POTABLE**

26/07/2013 - Date de mise en service des débitmètres installés sur les deux têtes de forages du puits

AVANT le 26/07/2013 : Volumes comptabilisés = Volumes produits (volumes traités) = Volumes mis en distribution

APRES le 26/07/2013 : Volumes comptabilisés = Volumes prélevés

VOLUME CONSOMME = Volume facturé aux abonnés = Consommation domestique

RENDEMENT PRIMAIRE (%) = (Volume facturé) / (Volume produit)

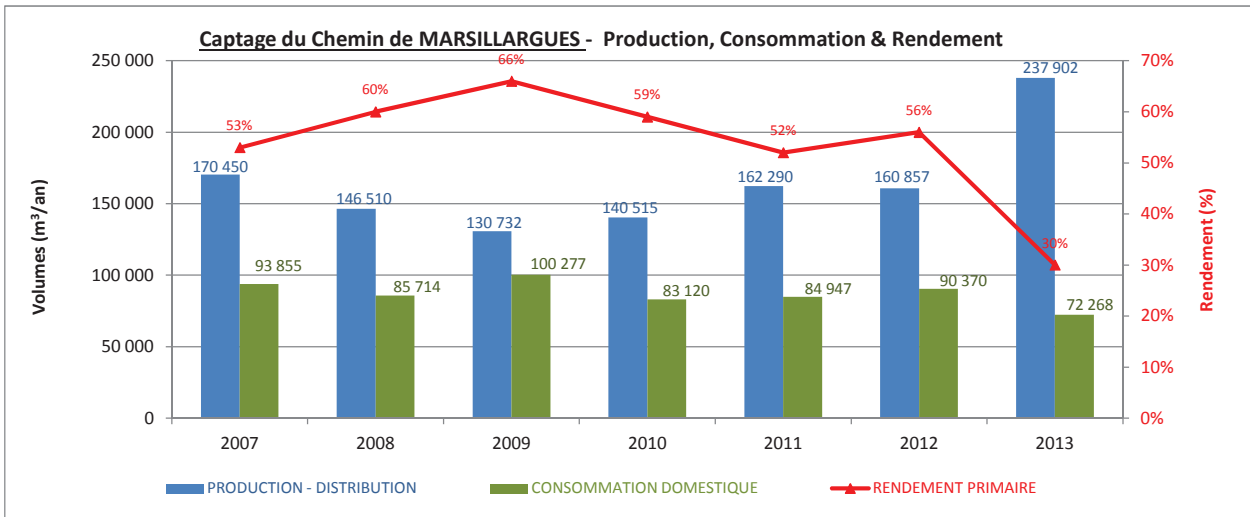
RENDEMENT NET (%) = (Volume facturé) / (Volume produit - Volume besoin réseau)

Année	2007	2008	2009	2010	2011	2012	2013
Nb d'abonnés	928	931	943	936	965	992	987
Linéaire de conduites (ml)	11 932	11 932	11 976	11 940	12 162	12 196	12 196
Période de relevé de compteurs	--	Fin période : 03/11/2008	Fin période : 19/12/2009 (411 jours)	Année civile			

PRODUCTION ET DISTRIBUTION – Sur l'année civile								
Production annuelle (m <sup>3</sup> /an)		170 450	146 510	130 732	140 515	162 290	160 857	<b>237 902</b>
Production moyenne par abonné calculée sur l'année	m <sup>3</sup> /an/abonné	184	157	139	150	168	162	241
	l/j/abonné	503	431	380	411	461	444	660
Production du mois de pointe (m <sup>3</sup> /mois)		16 233 avril 2007	14 082 janvier 2008	11 797 août 2009	14 466 juillet 2010	15 239 août 2011	19 296 août 2012	22 695 juillet 2013
Production moyenne par abonné calculée sur le mois de pointe	m <sup>3</sup> /mois/abonné	17.5	15.1	12.5	15.5	15.8	19.5	23.0
	l/j/abonné	583	488	404	499	509	627	742
PRODUCTION ET DISTRIBUTION – Sur la période de relevé des compteurs								
Volume prélevé et distribué (m <sup>3</sup> /an)		177 523	143 481	150 832	--	--	--	--

CONSOMMATION								
Période de relevé	Période de relevé des compteurs			Année civile				
Volume consommé (m <sup>3</sup> /an)		93 855	85 714	100 277	83 120	84 947	90 370	72 268
Consommation moyenne par abonné	m <sup>3</sup> /an/abonné	101.1	92.1	106.3	88.8	88.0	91.1	73.2
	l/j/abonné	277.1	252.2	291.3	243.3	241.2	249.6	200.6
Volume besoin réseau (m <sup>3</sup> /an)		8 794	8 435	--	--	862	350	350

RENDEMENT DU RESEAU – calculés sur la période de relevé des compteurs								
Rendement primaire		53%	60%	66%	59%	52%	56%	30%
Rendement net		56%	63%	--	--	53%	56%	30%

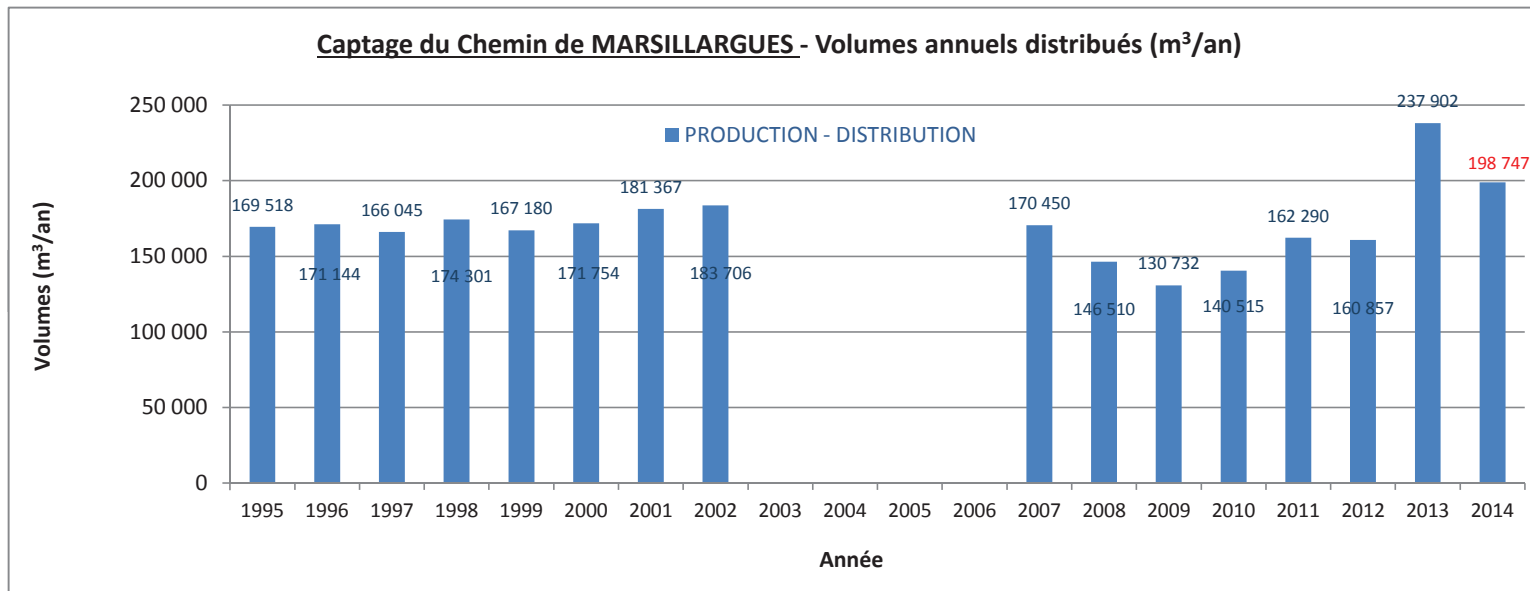


Commune de LE CAILAR  
Réseau d'eau potable desservi par le captage du Chemin de MARSILLARGUES

**VOLUME ANNUEL**

Année	1995	1996	1997	1998	1999	2000	2001	2002	2003	2004
Production annuelle (m <sup>3</sup> /an)	169 518	171 144	166 045	174 301	167 180	171 754	181 367	183 706	NC	NC
Année	2005	2006	2007	2008	2009	2010	2011	2012	2013	2014
Production annuelle (m <sup>3</sup> /an)	NC	NC	170 450	146 510	130 732	140 515	162 290	160 857	237 902	198 747 volume mois de déc. 2014 estimé à 15 000 m <sup>3</sup>

NC - Non Connu



Commune de LE CAILAR  
Réseau d'eau potable desservi par le captage du Chemin de MARSILLARGUES

**VOLUME MENSUEL**

26/07/2013 - Date de mise en service des débitmètres installés sur les deux têtes de forages du puits

AVANT le 26/07/2013 : Volumes comptabilisés = Volumes produits (volumes traités) = Volumes mis en distribution

APRES le 26/07/2013 : Volumes comptabilisés = Volumes prélevés

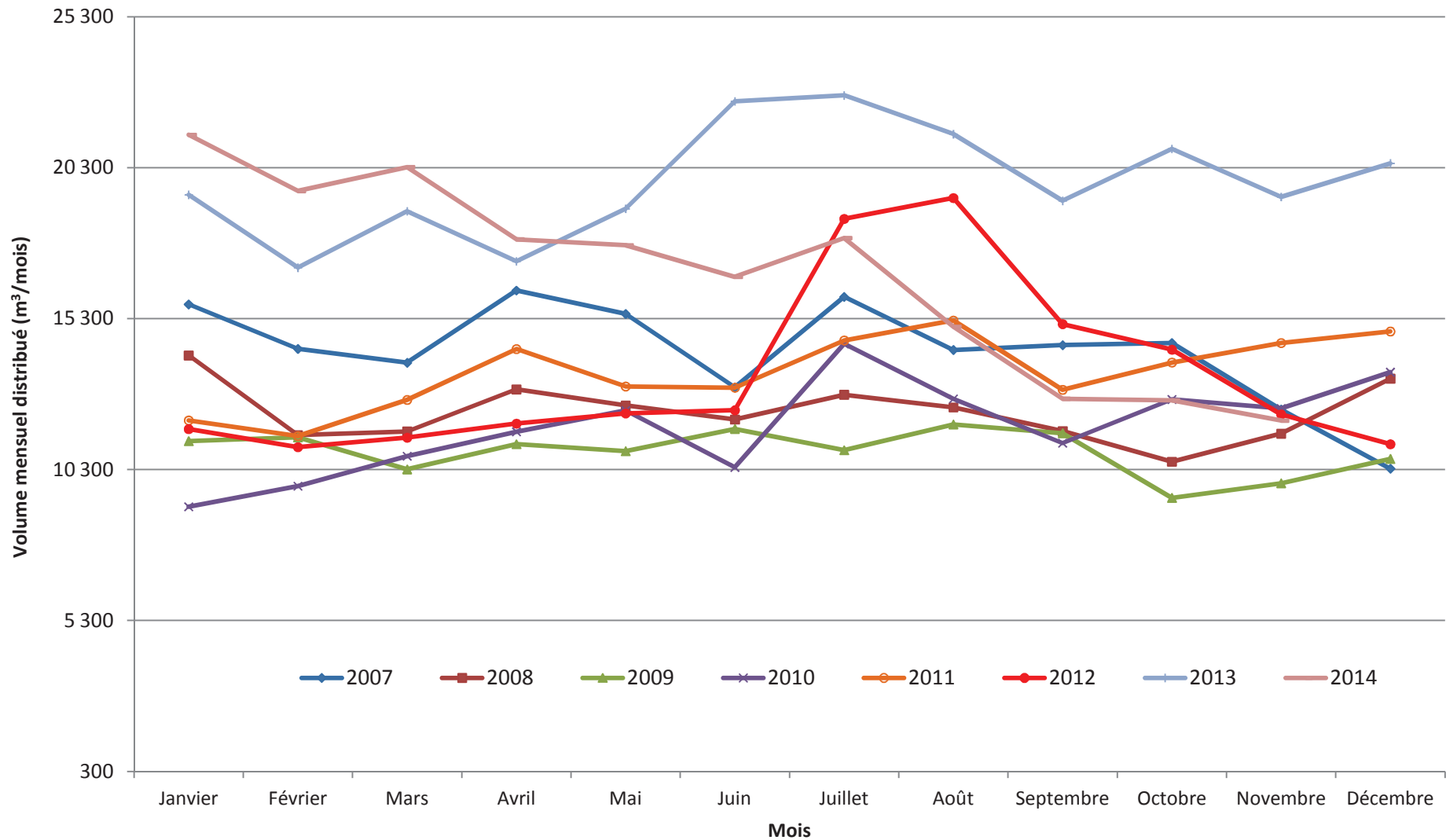
Production moyenne journalière calculée sur l'année = Besoin total en production du jour moyen

Production moyenne journalière calculée le mois de pointe = Besoin total en production du jour de pointe

PRODUCTION - Volume mensuel distribué (m <sup>3</sup> /mois)								
Mois	2007	2008	2009	2010	2011	2012	2013	2014
Janvier	15 774	14 082	11 245	9 068	11 929	11 642	19 403	21 387
Février	14 300	11 444	11 368	9 753	11 413	11 044	16 989	19 530
Mars	13 841	11 564	10 307	10 744	12 609	11 357	18 858	20 317
Avril	16 233	12 958	11 143	11 555	14 292	11 823	17 200	17 926
Mai	15 458	12 427	10 912	12 256	13 054	12 162	18 939	17 732
Juin	13 024	11 959	11 646	10 375	13 013	12 266	22 498	16 686
Juillet	16 023	12 780	10 943	14 466	14 580	18 606	22 695	17 971
Août	14 263	12 360	11 797	12 642	15 239	19 296	21 413	15 034
Septembre	14 422	11 573	11 506	11 177	12 944	15 120	19 205	12 646
Octobre	14 496	10 561	9 363	12 624	13 847	14 273	20 926	12 594
Novembre	12 287	11 490	9 848	12 326	14 494	12 127	19 332	11 924
Décembre	10 329	13 312	10 654	13 529	14 876	11 141	20 444	15 000 - valeur estimée
<b>Production mensuelle moyenne (m<sup>3</sup>/mois)</b>	<b>14 204</b>	<b>12 209</b>	<b>10 894</b>	<b>11 710</b>	<b>13 524</b>	<b>13 405</b>	<b>19 825</b>	<b>16 704</b>
<b>Production annuelle (m<sup>3</sup>/an)</b>	<b>170 450</b>	<b>146 510</b>	<b>130 732</b>	<b>140 515</b>	<b>162 290</b>	<b>160 857</b>	<b>237 902</b>	<b>198 747 - valeur estimée</b>
<b>Production moy. journ. calculée sur l'année (m<sup>3</sup>/j)</b>	<b>467</b>	<b>401</b>	<b>358</b>	<b>385</b>	<b>445</b>	<b>441</b>	<b>652</b>	<b>550</b>
<b>Production moy. journ. calculée sur le mois de pointe (m<sup>3</sup>/j)</b>	<b>541</b>	<b>454</b>	<b>381</b>	<b>467</b>	<b>492</b>	<b>622</b>	<b>732</b>	<b>690</b>
<b>Coefficient du jour du mois de pointe</b>	<b>1.16</b>	<b>1.13</b>	<b>1.06</b>	<b>1.21</b>	<b>1.11</b>	<b>1.41</b>	<b>1.12</b>	--
<b>Nb d'abonnés</b>	928	931	943	936	965	992	987	--
<b>Production du mois de pointe (m<sup>3</sup>/mois)</b>	16 233	14 082	11 797	14 466	15 239	19 296	22 695	21 387
<b>Production moy. mensuelle par abonné (le mois de pointe) (m<sup>3</sup>/mois/abonné)</b>	17.5	15.1	12.5	15.5	15.8	19.5	23.0	--
<b>Production moy. journalière par abonné (le mois de pointe) (m<sup>3</sup>/j/abonné)</b>	0.58	0.49	0.40	0.50	0.51	0.63	0.74	--

Commune de LE CAILAR  
Réseau d'eau potable desservi par le captage du Chemin de MARSILLARGUES

Captage du Chemin de MARSILLARGUES - Volumes mensuels distribués (m<sup>3</sup>/mois)



Commune de LE CAILAR  
Réseau d'eau potable desservi par le captage du Chemin de MARSILLARGUES

**VOLUME JOURNALIER**

26/07/2013 - Date de mise en service des débitmètres installés sur les deux têtes de forages

AVANT le 26/07/2013 : Volumes comptabilisés = Volumes produits (volumes traités) = Volumes mis en distribution

APRES le 26/07/2013 : Volumes comptabilisés = Volumes prélevés

Production moyenne journalière calculée sur le mois

Production du jour de pointe

Volume journalier distribué (m <sup>3</sup> /j)		Volume journalier prélevé (m <sup>3</sup> /j)							
Juillet 2013 (mois de pointe de l'année 2013)		Janvier 2014		Juillet 2014		Août 2014		Sept 2014	
Date	Volume	Date	Volume	Date	Volume	Date	Volume	Date	Volume
01/07/2013	754	01/01/2014	580	01/07/2014	641	01/08/2014	619	01/09/2014	448
02/07/2013	830	02/01/2014	722	02/07/2014	531	02/08/2014	618	02/09/2014	444
03/07/2013	789	03/01/2014	720	03/07/2014	667	03/08/2014	562	03/09/2014	519
04/07/2013	796	04/01/2014	665	04/07/2014	544	04/08/2014	602	04/09/2014	572
05/07/2013	723	05/01/2014	668	05/07/2014	584	05/08/2014	632	05/09/2014	555
06/07/2013	775	06/01/2014	607	06/07/2014	404	06/08/2014	536	06/09/2014	430
07/07/2013	682	07/01/2014	718	07/07/2014	470	07/08/2014	481	07/09/2014	448
08/07/2013	630	08/01/2014	717	08/07/2014	611	08/08/2014	548	08/09/2014	459
09/07/2013	677	09/01/2014	717	09/07/2014	633	09/08/2014	525	09/09/2014	435
10/07/2013	650	10/01/2014	626	10/07/2014	615	10/08/2014	530	10/09/2014	393
11/07/2013	724	11/01/2014	598	11/07/2014	577	11/08/2014	566	11/09/2014	429
12/07/2013	774	12/01/2014	718	12/07/2014	533	12/08/2014	552	12/09/2014	462
13/07/2013	782	13/01/2014	760	13/07/2014	564	13/08/2014	486	13/09/2014	502
14/07/2013	707	14/01/2014	626	14/07/2014	530	14/08/2014	467	14/09/2014	419
15/07/2013	772	15/01/2014	721	15/07/2014	526	15/08/2014	471	15/09/2014	427
16/07/2013	814	16/01/2014	721	16/07/2014	576	16/08/2014	482	16/09/2014	454
17/07/2013	720	17/01/2014	722	17/07/2014	609	17/08/2014	459	17/09/2014	386
18/07/2013	738	18/01/2014	719	18/07/2014	610	18/08/2014	484	18/09/2014	384
19/07/2013	711	19/01/2014	636	19/07/2014	600	19/08/2014	447	19/09/2014	391
20/07/2013	705	20/01/2014	602	20/07/2014	519	20/08/2014	495	20/09/2014	417
21/07/2013	718	21/01/2014	741	21/07/2014	530	21/08/2014	292	21/09/2014	427
22/07/2013	762	22/01/2014	602	22/07/2014	677	22/08/2014	376	--	--
23/07/2013	792	23/01/2014	708	23/07/2014	640	23/08/2014	439	--	--
24/07/2013	771	24/01/2014	639	24/07/2014	696	24/08/2014	313	--	--
25/07/2013	742	25/01/2014	736	25/07/2014	602	25/08/2014	370	--	--
26/07/2013	692	26/01/2014	682	26/07/2014	609	26/08/2014	463	--	--
27/07/2013	716	27/01/2014	677	27/07/2014	490	27/08/2014	370	--	--
28/07/2013	699	28/01/2014	615	28/07/2014	558	28/08/2014	333	--	--
29/07/2013	463	29/01/2014	734	29/07/2014	571	29/08/2014	535	--	--
30/07/2013	666	30/01/2014	633	30/07/2014	640	30/08/2014	609	--	--
31/07/2013	741	31/01/2014	1 057	31/07/2014	614	31/08/2014	372	--	--
<b>Production moy. journalière (m<sup>3</sup>/j)</b>	<b>726</b>	<b>Janvier 2014</b>	<b>690</b>	<b>Juillet 2014</b>	<b>580</b>	<b>Août 2014</b>	<b>485</b>	<b>Sept 2014</b>	<b>448</b>
<b>Production du jour de pointe (m<sup>3</sup>/j)</b>	<b>830</b>		<b>1 057</b>		<b>696</b>		<b>632</b>		<b>572</b>

Commune de LE CAILAR  
Réseau d'eau potable desservi par le captage du Chemin de MARSILLARGUES

**Captage du Chemin de MARSILLARGUES - Volumes journaliers distribués (m<sup>3</sup>/j)**

